

PANDUIT®

MP500-DRUCKER

Schnellreferenzkarte



Drucker technischer Support 1-866-871-4571
GA-TECHSUPPORT@PANDUIT.COM
Rev. 1 – 11/8/24

M00167800DE

1

MP500-Drucker und Zubehör

Teilenummer	Beschreibung
MP500	Umfasst einen MP500-Drucker, 1 S150X150VAM2-Kassette, ein USB-Kabel und ein Netzgerät (MP-ACS-2). Für Benutzer in Nordamerika.
MP500/E	Umfasst einen MP500-I-Drucker, 1 S150X150VAM2-Kassette, ein USB-Kabel, ein Netzgerät (MP-ACS-2) und internationale Netzkabel. Für Benutzer außerhalb Nordamerikas.
MP-ACS-2	Universal-Netzgerät für 120–240 V Wechselstrom mit Netzkabel für Nordamerika.
MP-REWINDER	Zubehör-Aufwickler für das einfache Aufwickeln großer Etikettenaufträge.

MP500-Etikettenkassette

- Gestanzte selbstlaminierende Etiketten, Turn-Tell™-Etiketten, Kennzeichnungsetiketten, Kennzeichnungsschilder, Nylongewebe, Polyester, Etiketten für elektrische Komponenten, Etiketten für Netzwerkkomponenten, Etiketten für erhöhte Platten, gestanzte Heißschumpf- und Sicherheitsetiketten.
- Endlos-Schrumpfschläuche und Endlos-Bänder in verschiedenen Größen, Materialien und Farben.

2

Etikettenkassetten-Typen

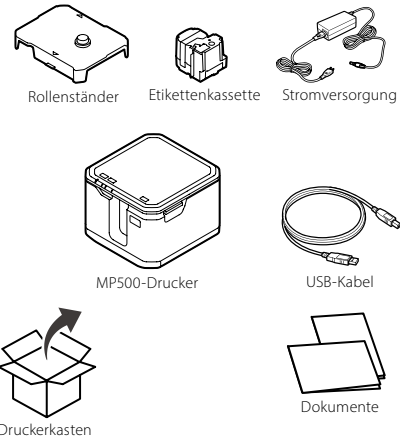
Etikettenmaterial	Beispiel-Teilenummer	Typische Anwendung
Selbstlaminierend	S150X150VAM2	Draht-/Kabelkennzeichnung
Turn-Tell™	R100X150V1M2	Draht-/Kabelkennzeichnung
Heißschumpfetikett	H100X044H1M2	Draht-/Kabelkennzeichnung
Kennzeichnungsschilder	M300X050Y6M2	Draht-/Kabelkennzeichnung
Kennzeichnungsetiketten	F100X150AJM2	Draht-/Kabelkennzeichnung
Nylongewebe	N100X125C1M2	Draht-/Kabelkennzeichnung
Nylon-Gewebeband	T100X000C1M-BK	Draht-/Kabelkennzeichnung
Selbstklebendes Polyester	C200X100YJM2	Allgemeine Bauteilkennzeichnung
Polyolefin	C252X030FJM2	Netzwerkinfrastruktur
Polyolefinband	T038X000FJM-BK	Klemmenblöcke
Großrolle farbiges Vinyl-Band	T100X000VXMB-BK	Sicherheit/Einrichtung
Sicherheitsetikett	C190X400A5M2	Sicherheit/Einrichtung
Erhöhte Platte	C100X050APM3	Allgemeine Bauteilkennzeichnung

Hinweis: Auf der Panduit-Website finden Sie die neueste Firmware und eine vollständige Liste der Kassetten-Teilenummern.

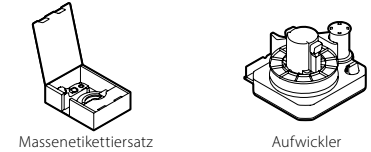
3

Erste Schritte

- Lieferumfang



- Andere Artikel werden separat verkauft:



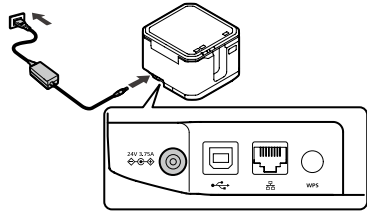
4

Einrichten des Druckers

Verwendung des Netzgeräts

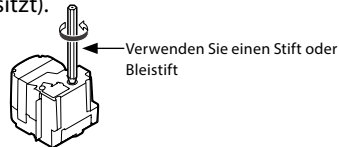
⚠ACHTUNG
Verwenden Sie stets das beiliegende Netzgerät.

1. Schließen Sie das beiliegende Netzgerät am Drucker und den Stromstecker an einer Netzsteckdose an.



Legen Sie eine Etikettenkassette in den Drucker ein:

1. Straffen Sie das Band in der Kassette (falls es locker sitzt).



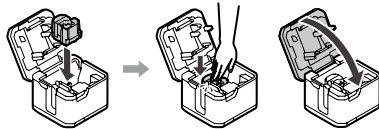
5

Legen Sie eine Etikettenkassette in den Drucker ein (Fortsetzung):

2. Öffnen Sie die Kassettenfach-/Druckerabdeckung.



3. Legen Sie die Kassette wie abgebildet in den Drucker ein und schließen Sie den Deckel.



Kabelloses Anschließen an den MP500-Drucker über den Infrastrukturmodus:

1. Drücken Sie die Stromtaste am MP500.



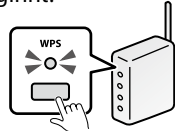
6

Kabelloses Anschließen an den MP500-Drucker über den Infrastrukturmodus (Fortsetzung):

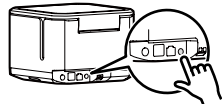
2. Drücken Sie die Wi-Fi-Taste, um den Verbindungsvorgang zu starten. Die Wi-Fi-Verbindungsleuchte blinkt, bis die Verbindung hergestellt ist, und leuchtet dann dauerhaft.



3. Drücken Sie die WPS-Taste am Zugangspunkt, bis die Leuchtanzeige zu blinken beginnt.



4. Drücken Sie die Connect-Taste am Drucker.



7

Kabelloses Anschließen an den MP500-Drucker über den SimpleAP-Modus:

1. Drücken Sie die Stromtaste am MP500.



2. Drücken Sie die Wi-Fi-Taste, um den Verbindungsvorgang zu starten. Die Wi-Fi-Verbindungsleuchte blinkt, bis die Verbindung hergestellt ist, und leuchtet dann dauerhaft.



8

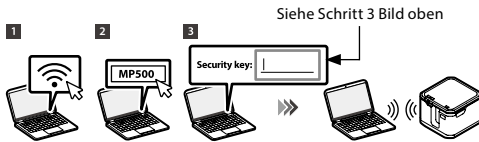
Kabelloses Anschließen an den MP500-Drucker über den SimpleAP-Modus (Fortsetzung):

- 3. Halten Sie die Wi-Fi-Taste 3 Sekunden lang gedrückt, damit die SSID/das Kennwort des Druckers für die Druckerpaarung gedruckt wird.



Siehe Schritt 4

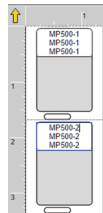
- 4. Stellen Sie eine Verbindung zum Drucker her, indem Sie unter den Wi-Fi-Verbindungen auf MP500 klicken und das Kennwort eingeben.



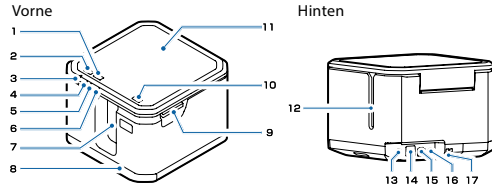
Siehe Schritt 3 Bild oben

Drucken über die Easy-Mark Plus Software

- Schließen Sie den MP500-Drucker mit einem USB-Kabel an einen Computer an oder verbinden Sie ihn drahtlos via Wi-Fi.
- Drucken Sie über die Easy-Mark Plus Labeling Software. Easy-Mark Plus ist separat erhältlich und umfasst einen MP500-Treiber.
 - Easy-Mark Plus auf einer Disc: EMPLUS-CD
 - Easy-Mark Plus auf einem USB-Flash-Speicher: EMPLUS-2GO
- Herunterladbare Version von Easy-Mark: EMPLUS-DL



Komponenten und Funktionen des Druckers:



1	Wi-Fi-Taste	Hiermit können Sie den Wi-Fi-Modus zwischen Infrastrukturmodus, Einfacher AP-Modus und Aus umschalten.
2	Power-Taste	Hiermit schalten Sie den Drucker ein und aus.
3	Betriebs-LED	Leuchtet, solange der Drucker eingeschaltet ist.
4	Wi-Fi-LED	Leuchtet, solange sich der Drucker im Infrastrukturmodus befindet.
5	Wi-Fi-LED	Leuchtet, solange sich der Drucker im Einfachen AP-Modus befindet.
6	!-LED	Blinkt, wenn ein Fehler auftritt.
7	Bandausgabeöffnung	Hier werden die gedruckten Etiketten ausgegeben.
8	Aufwicklerabdeckung	Öffnen Sie diese Abdeckung, um eine Aufwicklereinheit (optional erhältlich) an den Drucker anzuschließen.
9	Hebel der oberen Abdeckung	Drücken Sie diesen Hebel nach oben, um die Abdeckung zu öffnen.
10	Label-Taste	Hiermit können Sie das Band einlegen.

Weiterer Support

Besuchen Sie www.panduit.com

Kostenlose Downloads

Pfad: Support / Download-Center / Software-Firmware-Drucker

- Ausführliches Benutzerhandbuch
- Ersatz-Schnellreferenzkarte
- Produktdatenblatt
- Produktspezifikation und Sicherheitsinformationen
- Aktuellste Drucker-Firmware

Garantieregistrierung

Pfad: Support / Produktregistrierung

Verwandte Produkte

- MP-Etikettenkassetten
- MP75-, MP100-, MP200-, und MP300-Drucker
- Mobilgeräte-Apps für die Etikettierung für Android und iOS
- Easy-Mark Plus Labeling Software

Hinweis: Informationen zur Reinigung des Druckerkopfs finden Sie auf dem Anweisungsetikett im Kassettenfach.

Komponenten und Funktionen des Druckers (Fortsetzung):

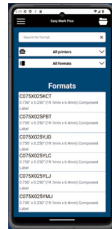
11	Obere Abdeckung	Öffnen Sie diese Abdeckung, um eine Bandkassette einzusetzen oder zu entfernen.
12	Bandzufuhröffnung	Lassen Sie beim Einlegen einer Bandkassette oder von Maxi Rollen in den Drucker das Band durch diese Öffnung laufen.
13	Netzanschluss	Zum Anschließen des Gleichstromkabels für das Netzteil.
14	USB-Anschluss	Dient zum Anschließen des beiliegenden USB-Kabels.
15	Kabelgebundener LAN-Anschluss	Zum Anschließen eines LAN-Kabels. Verwenden Sie für 10BASE-T oder 100BASE-TX ein abgeschirmtes Twisted-Pair-Straight-Through-Ethernet-Kabel der Kategorie 5 oder höher.
16	Connect-Taste	Drücken Sie diese Taste, wenn Sie den Drucker über WPS mit einem WLAN verbinden.
17	Anschlussstelle für ein Sicherheitskabel	Für ein handelsübliches Sicherheitskabelschloss. Führen Sie das Kabel hier durch.

Drucken über die Mobilgeräte-App

- Die App zum mobilen Drucken, Panduit Easy-Mark Plus Mobile ist für iOS- und Android-Geräte verfügbar. Besuchen Sie den Online-App-Store oder www.panduit.com

Easy-Mark Plus Mobilgeräte-App

- Bilder
- Etikettenreihe
- Text
- Textfelder
- Barcodes
- QR-Codes
- Etiketten speichern
- Öffnen von Easy Mark Plus Desktop-Dateien auf der mobilen Anwendung
- Speichern von Dateien auf ein lokales Gerät und in der Cloud
- Dateien in der mobilen App speichern und in der Desktop-Version von Easy-Mark Plus öffnen
- Viele Schriftgrößen



Weltweiter Kundenservice

- cs@panduit.com
- USA und Kanada: 800-777-3300
- Europa, Naher Osten und Afrika: 44.20.8601.7200
- Lateinamerika: 52.33.3777.6000
- Asien-Pazifik-Region: 65.6305.7575

PANDUIT TECHNISCHER SUPPORT

- GA-TECHSUPPORT@PANDUIT.COM
- USA und Kanada: 1-866-871-4571
- Europa: 31.546.580.452
- Lateinamerika: 52.33.3777.6000
- Asien-Pazifik-Region: 65.6379.6700

Artikelnummer: MP500-QRC-DE, Rev. 1
DWG-Nummer: 01303ECC